

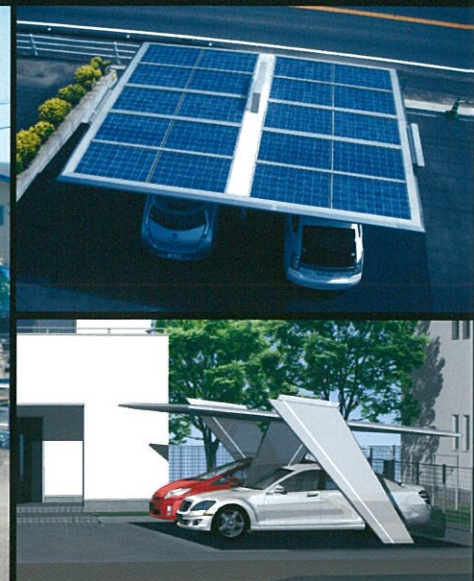
■モダンでスタイリッシュなソーラーカーポートが福岡に誕生！

鉄骨でできた丈夫な駐車場の屋根にソーラーパネルを載せたソーラーカーポート「エコポート」が福岡の企業の共同開発(専門技術をデザインで生かすオーリーブデザインプロジェクト)で誕生しました。



ECO PORT

エコポート TYPE-X



★屋根の形や方角、強度などの問題で家の屋根に太陽光パネルをつけられない家庭でも
駐車場のこのエコポートにすると太陽光パネル20枚を設置でき、4.2kwの発電ができます。

★戸建の屋根に太陽光パネルを設置した場合(九州の平均値4.2kw)と同じ量の発電ができます！

★月に約16,000円～17,000円(九州一般家庭の平均値)の売電が可能に！

★輪留めに内蔵された充電用コンセントで電気自動車を充電することができます。

★充電システムとの併用で屋根で発電した電気で自分の電気自動車を充電できます。

★柱を斜めにしたデザインにより車の出し入れがしやすく女性のドライバーでも安心。



エコポート TYPE-V

★連結して大型商業施設に！

★今後の電気自動車の増加
に対応する駐車場に！



オーリーブデザインプロジェクトは、福岡在住のプロダクトデザイナー松熊氏が主催する「九州の企業の技術をデザインで生かす」というコンセプトで製品ごとに新たなプロジェクトを組んでいく企業の集合体です。

このエコポートは、久留米の鉄鋼メーカー「丸久鋼材株式会社」の鉄骨を作る技術と筑紫にある金属加工の「株式会社三松」の鋼板を曲げる技術、博多のLEDメーカー「エイテックス株式会社」のLEDの技術を結集してできた製品です。

■メーカー / 展示モデル所在地：丸久鋼材株式会社 〒839-0821 福岡県久留米市太郎原町 1498-1

TEL: 0942-43-2238(担当：萱島)

■販売会社：株式会社 リレーションシップ Tel: 092-531-5787(宮本) <http://relation-ship.co.jp>



エコポートのデザインはトヨタのカルディナやエステイマ、パナソニックの「おたっくす」などのロングセラー&ヒット商品を手がけた福岡在住プロダクトデザイナーの松熊伸幸氏が担当しました。

HP→ <http://www.m2e.jp> Tel: 092-980-1814